

【東四つ木南町会 御中】

# 新規加入の現状について

2020年02月24日

# 本資料の目的

## ■本資料の目的

- 他の地域において、新規加入の課題や解決方法、アパートマンシヨンの管理方法など事例を説明する

## ■本資料の背景

- 東四つ木南町会では、アパート・マンションにお住まいの方の情報が不足しており、町会会員の管理に困っている。
- 次の担い手の集め方について

# 加入率の現状

## ■他地域(練馬区)の加入率について

- 平成25年から加入率は40%を切っている
- 世帯数が増えているが、加入数に変動がないことが問題

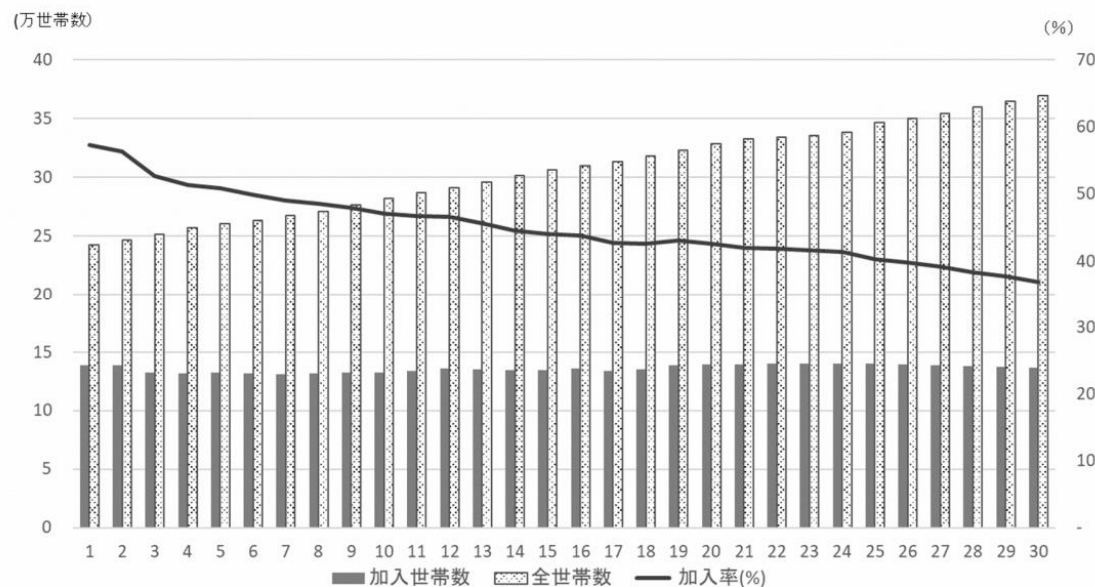
## 町会費の総収入としては微減である

## ■東四つ木南町会

- 加入率は60%
- 練馬区程でないが、世帯数が増えているが新規加入が少ない

加入率が低いわけではないが、  
世帯数が大幅に増えたわけでもない

図1 町会・自治会加入率・加入世帯数の推移



(資料) 練馬区

# どうして加入しないのか

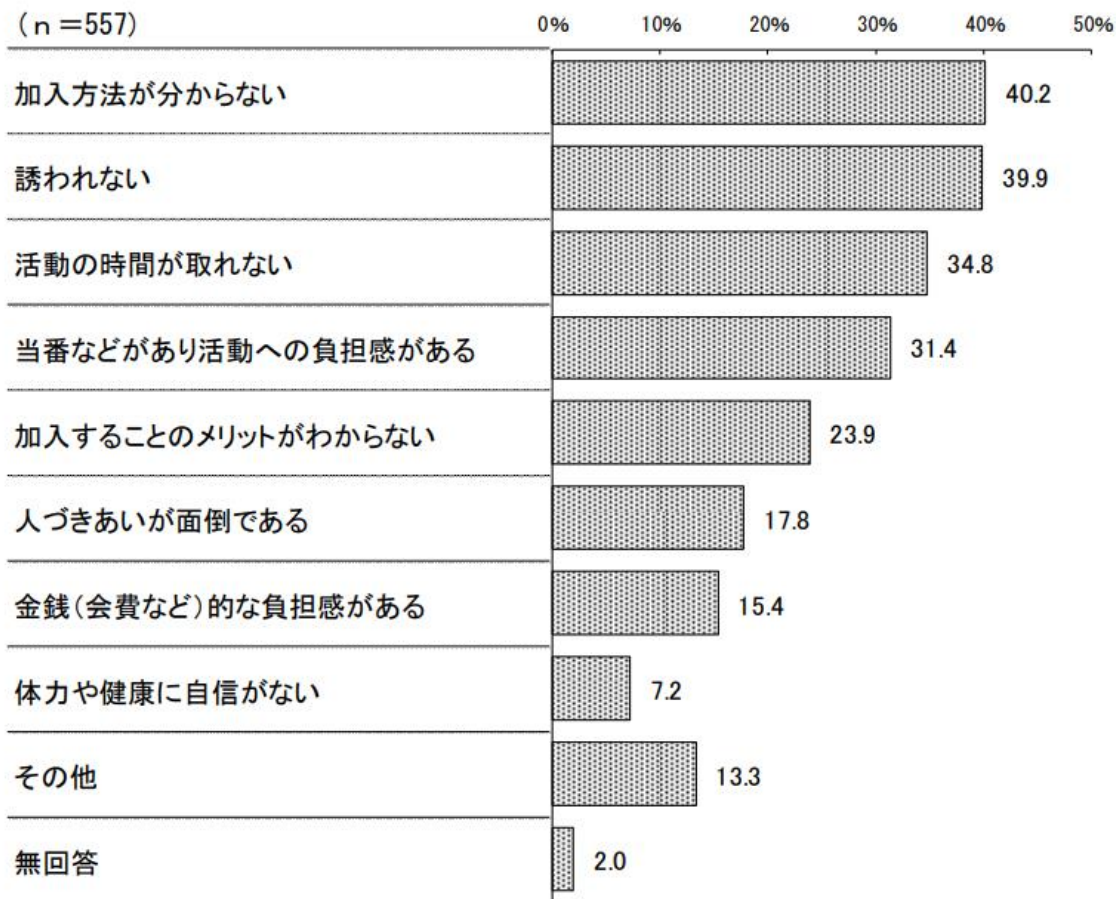
## ■他地域(練馬区)の理由

- 町会との接点がないのが最も大きな原因である

## ■東四つ木南町会

- 町会としての分析を持たなければならない
- 他地域と同様の可能性があり、非加入者との接点を多く持つ必要がある。

図3 町会・自治会に加入していない理由（区民意識意向調査）



# マンション・アパートの町会費収集について

## ■マンションについて

- 基本的にはマンション管理組合に対して、加入説明や依頼状を用意

## ■アパートについて

- 一般の家庭と同じく、次項の対応を進めていくことが良い

# 役員の人数と会費について

## ■役員の人数

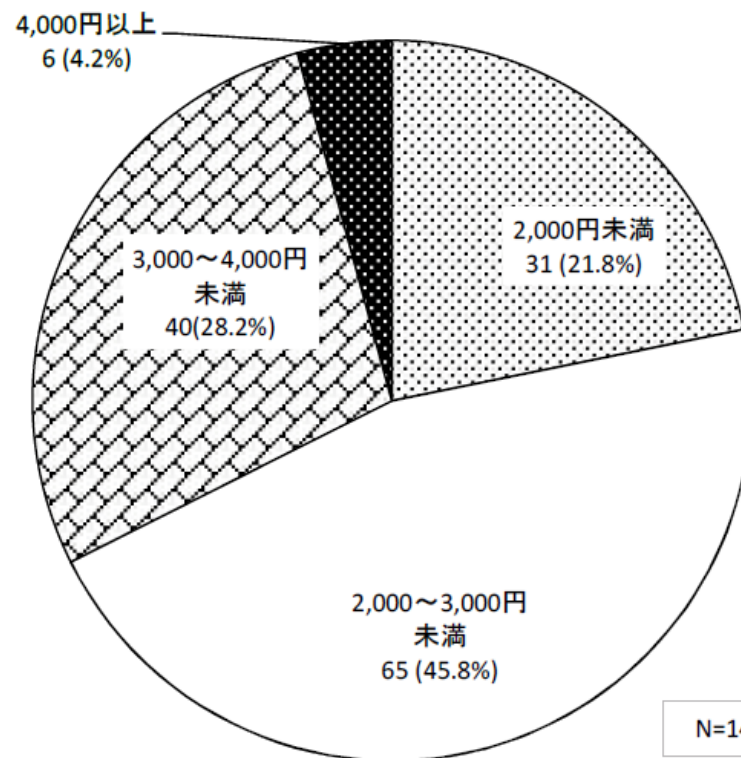
300世帯以下では10人以下が多く  
300世帯以上では10-20人が多い

## ■会費について

会費がバラバラという地域は見つからなかった  
2,000-3,000円が一般的な金額である

	合計	問12 役員の数と世帯数				
		10人未満	10~20人未満	20~30人未満	30~50人未満	50人以上
100世帯未満	15	8	5	0	2	0
	100%	53.3%	33.3%	0.0%	13.3%	0.0%
100~200世帯未満	16	7	5	2	2	0
	100%	43.8%	31.3%	12.5%	12.5%	0.0%
200~300世帯未満	10	4	2	3	1	0
	100%	40.0%	20.0%	30.0%	10.0%	0.0%
300~400世帯未満	18	2	8	4	4	0
	100%	11.1%	44.4%	22.2%	22.2%	0.0%
400~500世帯未満	17	3	6	2	4	2
	100%	17.6%	35.3%	11.8%	23.5%	11.8%
500~1000世帯未満	57	3	12	22	11	9
	100%	5.3%	21.1%	38.6%	19.3%	15.8%
1000世帯以上	20	3	8	3	4	2
	100%	15.0%	40.0%	15.0%	20.0%	10.0%
全体	153	30	46	36	28	13
	100%	19.6%	30.1%	23.5%	18.3%	8.5%

図 2-2-20. 1世帯あたりの会費



N=142

# パターン別の新規加入の促進方法の対策

## ■パターン別新加入

- 新しく引っ越してきた方が加入しないパターン
  - 既に住んでいるが加入しないパターン
  - 地域のことに関心がなくて加入しないパターン
  - 町会が何をしているか分からず加入しないパターン
  - イベントでチラシを配布しても参加者が増えないパターン
  - 町会内で加入促進の考え方に違いがあるパターン
- ※町会運営のヒント\_練馬区.pdfの15~19ページ以降参照

全てのパターンの対策をする必要はないが、東四つ木南町会はどのパターンが多いのか分析して、そのパターンの促進方法を実施することが良い

# 町会の担い手不足の対応方法について

特定の人に負担をかけないようにする役割分担、新しい役員を助ける仕組みが必要。

- 段階的に役割を担ってもらう
  - 任期を定める
  - 役員のやりがいを感じるようにする
  - 個人に負担をかけすぎない運営方法にする
  - 地域活動に関心のある人に声をかける
- ※町会運営のヒント\_練馬区.pdfの24～25ページ参照